

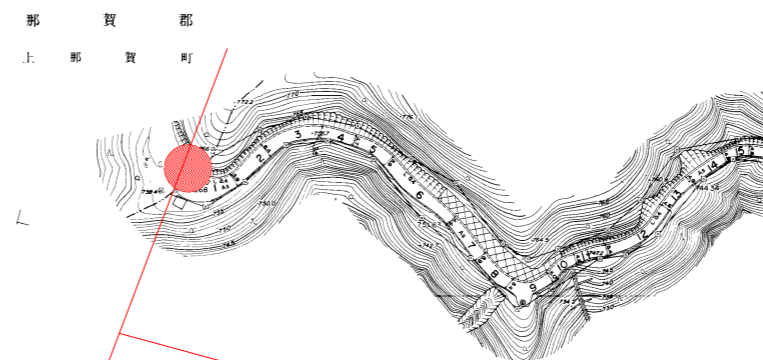
道路除草工 A=13,400m<sup>2</sup> (1回のみ)

道路除草工 A=4,800m<sup>2</sup> (1回のみ)

道路除草工 A=1,600m<sup>2</sup> (1回目)

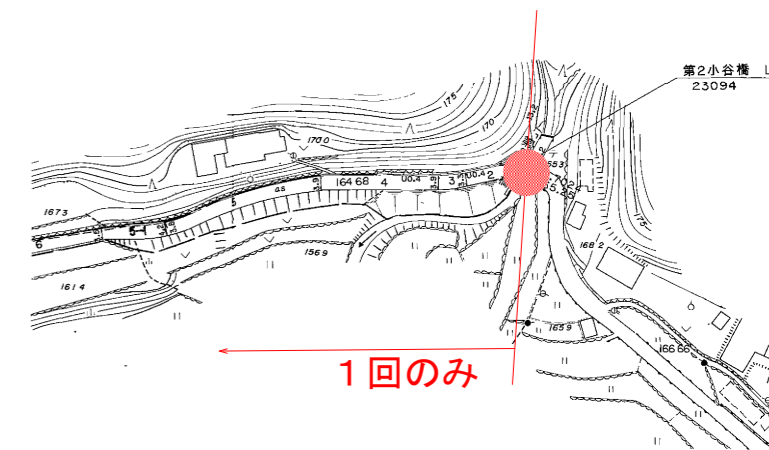
道路除草工 A=1,600m<sup>2</sup> (2回目)

① 国道193号 霧越峠



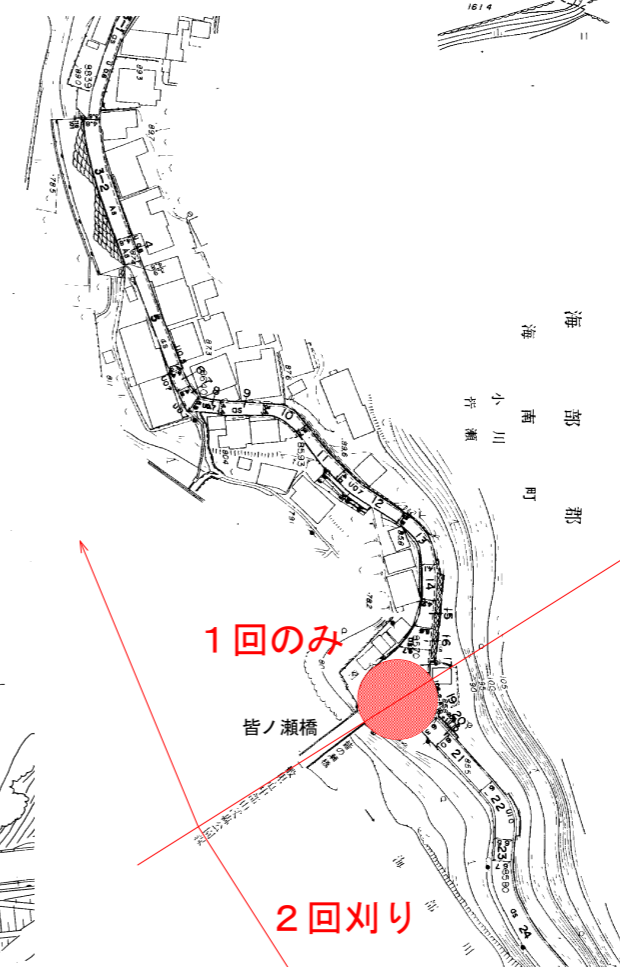
1回のみ

④ 牟岐海南線 上小谷



1回のみ

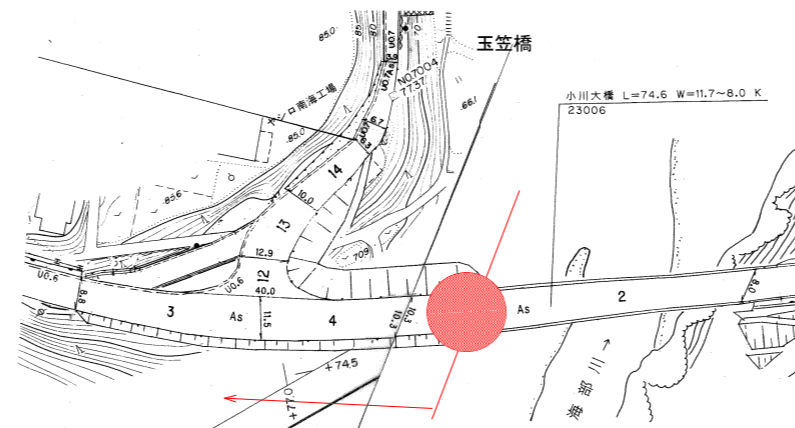
② 国道193号 皆ノ瀬



1回のみ

2回刈り

③ 国道193号 小川口



2回刈り

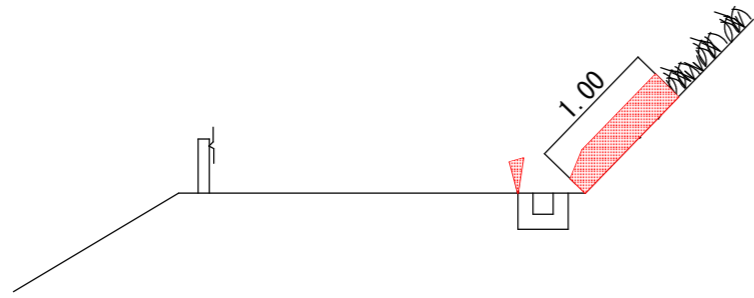
実施設計図面

工事名	R7波士 国道193号地 海・小川地 道路維持業務
路線名等	一般国道193号地
工事箇所	海部郡海陽町小川地
図面名	位置図
縮尺	- 図面番号 1 / 2
会社名	
事業者名	南部総合県民局<美波>

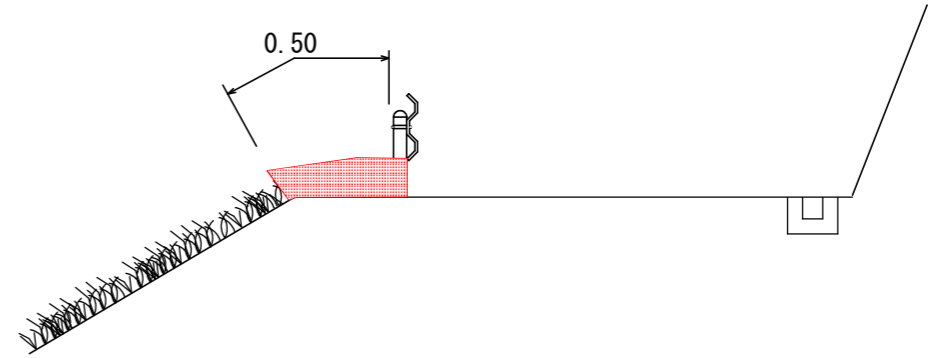
山側の場合

谷側の場合

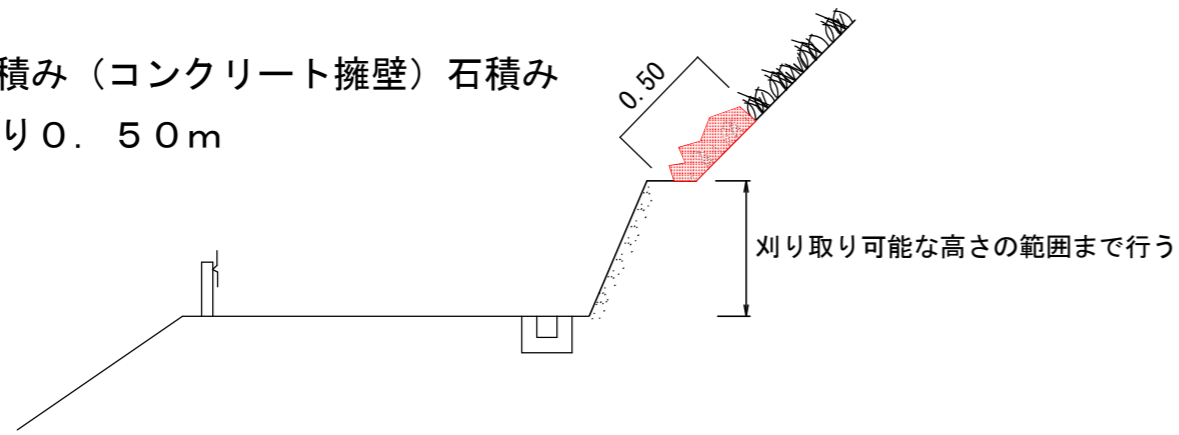
Ⓐ 法尻より1.00m



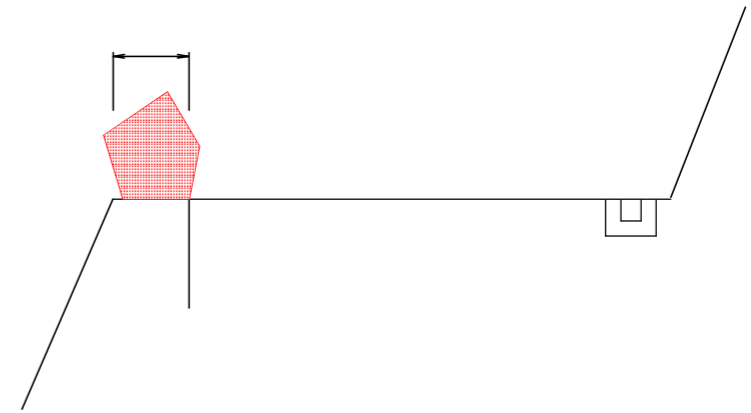
Ⓒ 舗装路肩より0.50m  
 その他、内カーブの場合に特に走行車両の視界をさえぎる物は対象とする。



Ⓑ ブロック積み（コンクリート擁壁）石積みの天端より0.50m



Ⓓ 路肩防護柵支柱より点在し繁殖している箇所



実施設計図面

工事名	R7波土 国道193号地 海・小川地 道路維持業務		
路線名等	一般国道193号地		
工事箇所	海部郡海陽町小川地		
図面名	除草要領図		
縮尺	-	図面番号	2 / 2
会社名			
事業者名	徳島県南部総合県民局県土整備部(美波)		